
*La Clef
des Champs*

VEIGY-FONCENEX

La Clef des Champs

Votre **future résidence** à l'architecture design aux portes de Genève

Idéalement située à 4 minutes de la frontière franco-suisse, la Clef des Champs se trouve au sein d'un quartier résidentiel calme au cœur de Veigy-Foncenex.

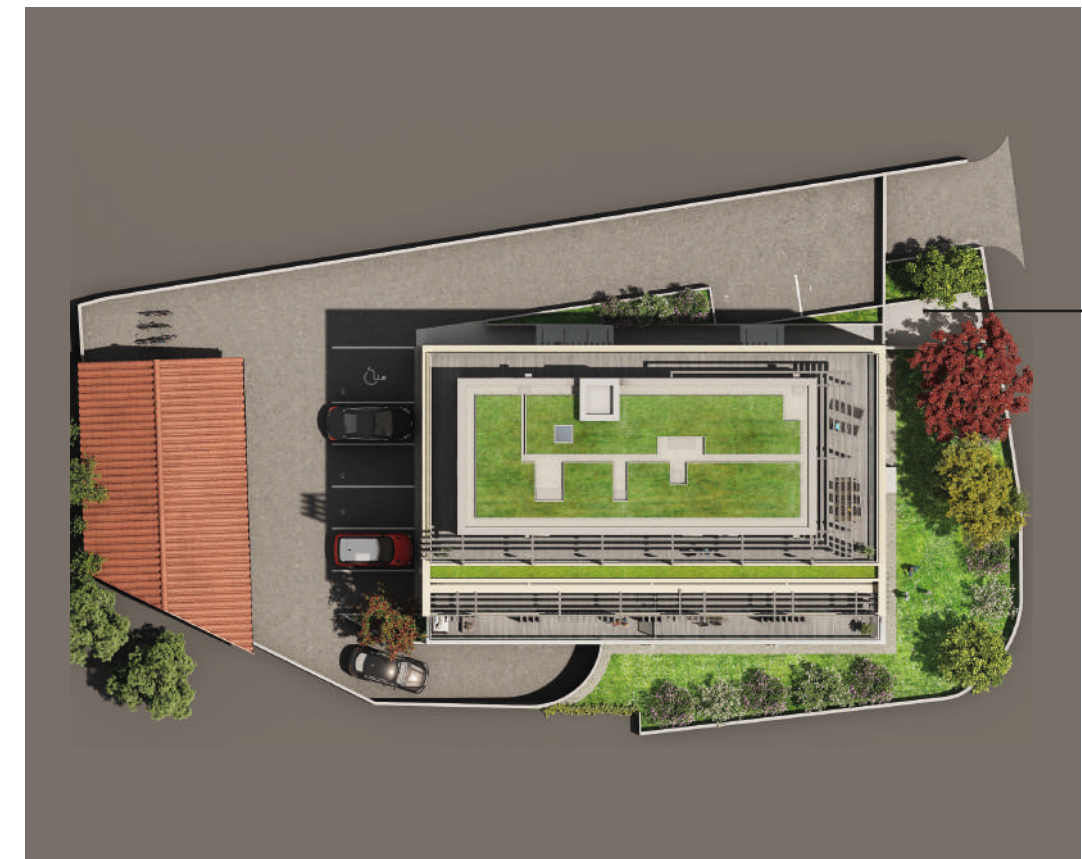
Dans un cadre exceptionnel, source de sérénité et d'harmonie, vous serez proches du lac Léman ainsi que d'Annecy et de Genève qui bénéficient d'un fort attrait économique.

Stone Invest a le plaisir de vous présenter cette copropriété haut de gamme de 9 appartements, tous dotés de grandes terrasses.

Frontière : **2,5km**
Lac Léman : **4,5km**
Genève : **10km**
Commodités village : **500m**
Arrêt TPG G pour Genève : **500m**



Votre nouveau cadre de vie



La clef des champs comprend 9 appartements de 71m² à 151m² conçus sur 2 niveaux, dont un attique.

Pour la réalisation du bâtiment, l'architecte a privilégié entre autres, le bien-être chez soi tout en le rendant esthétique.

Chaque détail a été élaboré afin de vous assurer un quotidien des plus agréables, aussi bien l'été que l'hiver.

Les Appartements

Un espace pensé pour vous



Au sein de cette résidence de grand standing, les appartements ont été agencés avec des matériaux nobles. Ils sont fonctionnels et le moindre mètre carré a été optimisé.

Les espaces de vie sont lumineux et ouverts vers l'extérieur notamment grâce aux baies vitrées donnant sur les terrasses exposées sud-ouest.



Pour votre confort :

- Bâtiment Basse Consommation (BBC)
- Isolation thermique haute performance par l'extérieur
- Double vitrage
- Volets électriques
- Chauffage gaz au sol
- 11 places de parking à l'extérieur

Pour votre tranquillité :

- Vidéophone
- Porte blindée avec 3 points
- Domotique
- Très bonne isolation sonore
- Portail et portillon sécurisés
- 13 garages en sous-sol avec ascenseur



Les Entrées

- Porte d'entrée blindée avec œillette permettant une isolation phonique et thermique
- Serrure type 5 points certifiée A2P
- Contrôle d'entrée par vidéophone avec écran couleur

Les Chambres

- Parquet stratifié chanfreiné sur 2 côtés avec un isolant phonique et thermique
- Placards équipés d'étagères avec penderie
- Va-et-vient avec variateur d'intensité en tête de lit



Les Séjours

- Carrelage 60x60 ou 120x60 en grès cérame
- Baies vitrées coulissantes selon les plans
- Occultants des baies vitrées et des fenêtres commandés par radio



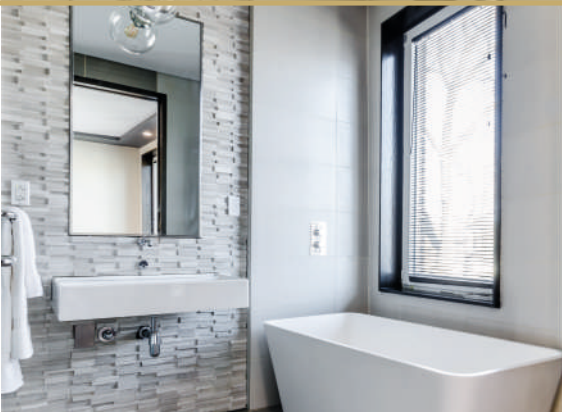
Les Equipements

- Cloisons en Placostil® de 72mm avec 45mm d'isolation laine minérale, 39db
- Double isolation : de l'intérieur et par l'extérieur
- Chaudière à condensation au gaz naturel par plancher chauffant
- Normes RT2012



Les Salles de bains

- Faïence 20x50 toute hauteur autour des baignoires et des douches
- Sèche-serviette
- Mitigeur thermostatique
- Meuble vasque avec bandeau lumineux
- WC suspendu avec mécanisme 3/6L



Les Terrasses

- Terrasses en bois composite posé sur plots réglables
- Points lumineux avec prises 16A étanches
- Terrasses allant de 16m² à 134m² exposées sud-ouest.



Qui sommes-nous ?

L'équipe **Stone Invest** à votre service



Rayonnant sur le secteur franco-suisse, Stone Invest est une entreprise dynamique et rigoureuse. En plus de sa stratégie marketing novatrice, l'entreprise met au cœur de ses préoccupations la satisfaction de ses clients. Après le canton de Genève, Stone Invest se développe sur le canton de Vaud et le bassin annécien. Elle est également à l'origine de plusieurs programmes immobiliers neufs.



A l'écoute des clients



Professionalisme



Exigence de la qualité



Personnalisation sur-mesure



Respect des engagements



Discrétion

Nos prochains programmes



Les Pernettes

Au centre de Veigy-Foncenex, découvrez cette petite copropriété de standing à taille humaine.
6 logements de 55m² à 92m² avec de grandes terrasses.
Livraison Septembre 2024.



Les Jardins de Lilas

Proche du centre de Veigy-Foncenex, construction de 4 villas de haut-standing avec piscine.
A partir de 169m² habitables, les terrains vont de 603m² à 706m².
Livraison à partir du 1er trimestre 2025.



Le Parc de Pierre

Sur la commune de Sciez-sur-Léman, découvrez cette ancienne ferme rénovée en 8 appartements de 43m² à 116m² avec jardin privatif.
Il y a également 6 villas mitoyennes de 90m² avec garages en sous-sol.
La copropriété dispose d'une piscine.
Livraison à l'été 2024.

stone

INVEST

Stone Invest - www.stone-invest.fr
22, Avenue de la Mavéria 74940 ANNECY
info@stone-invest.fr - 04 50 65 84 32